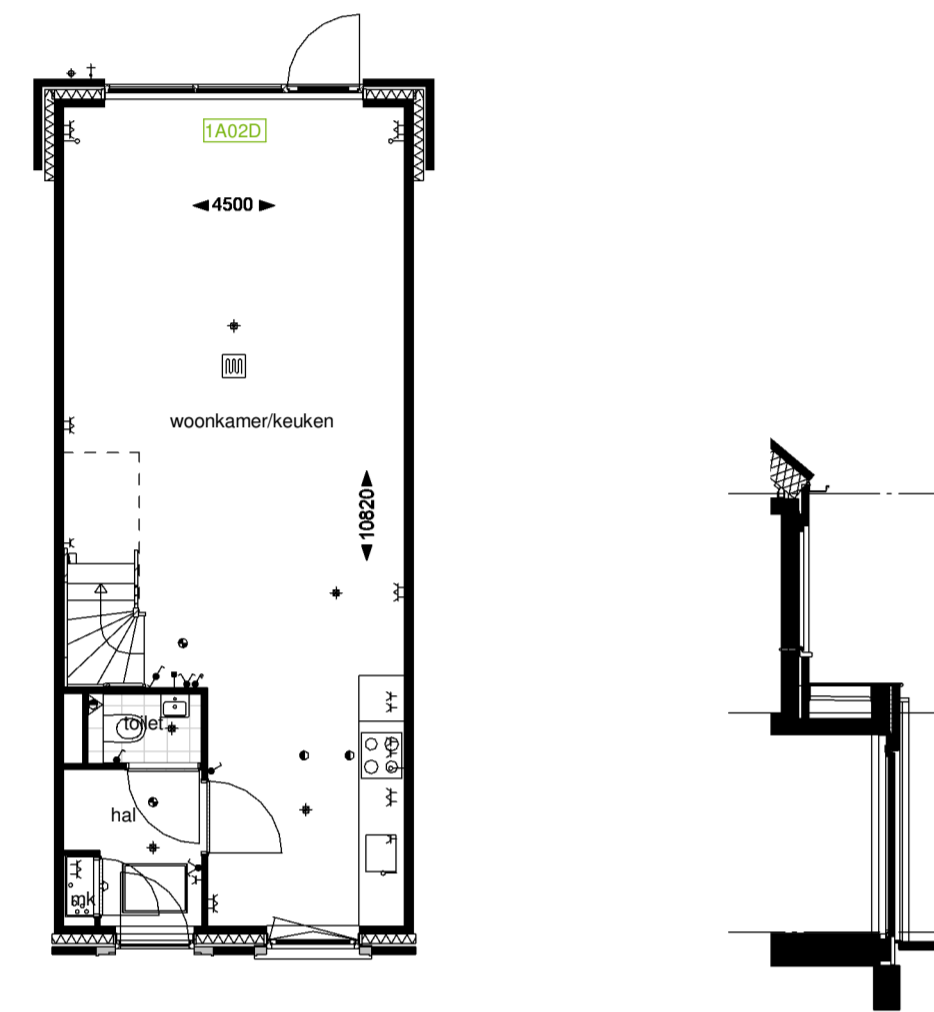
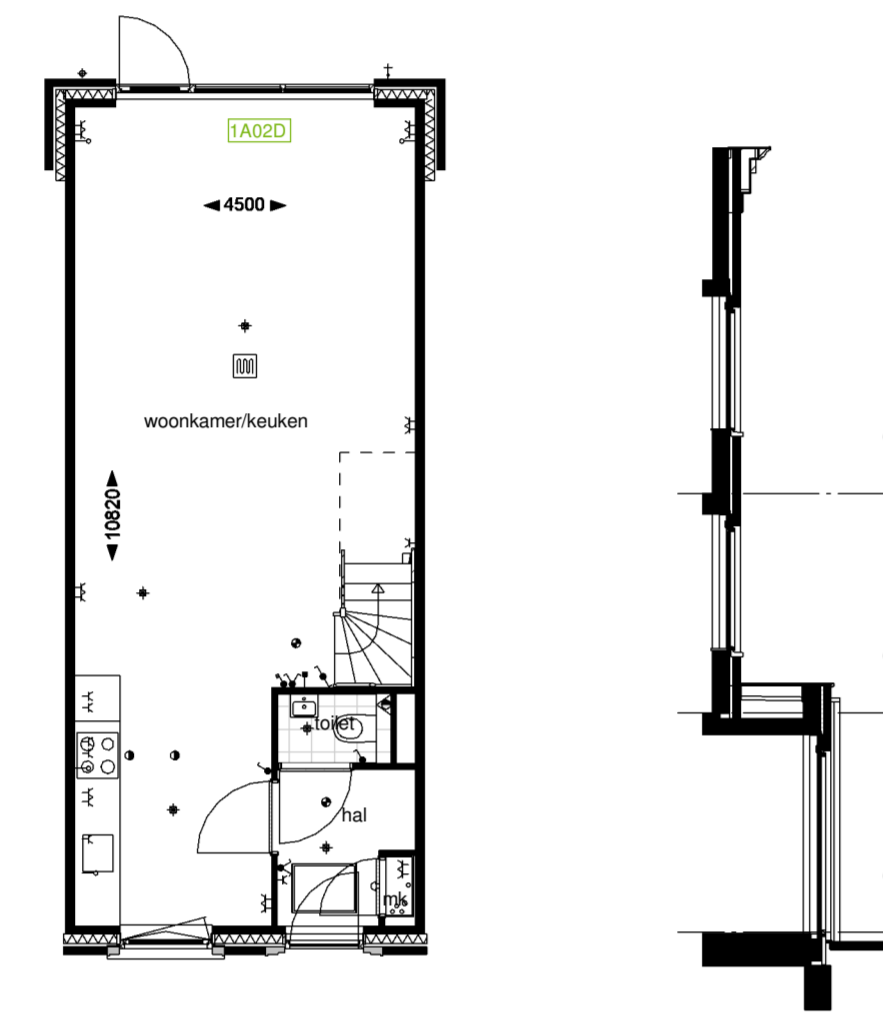


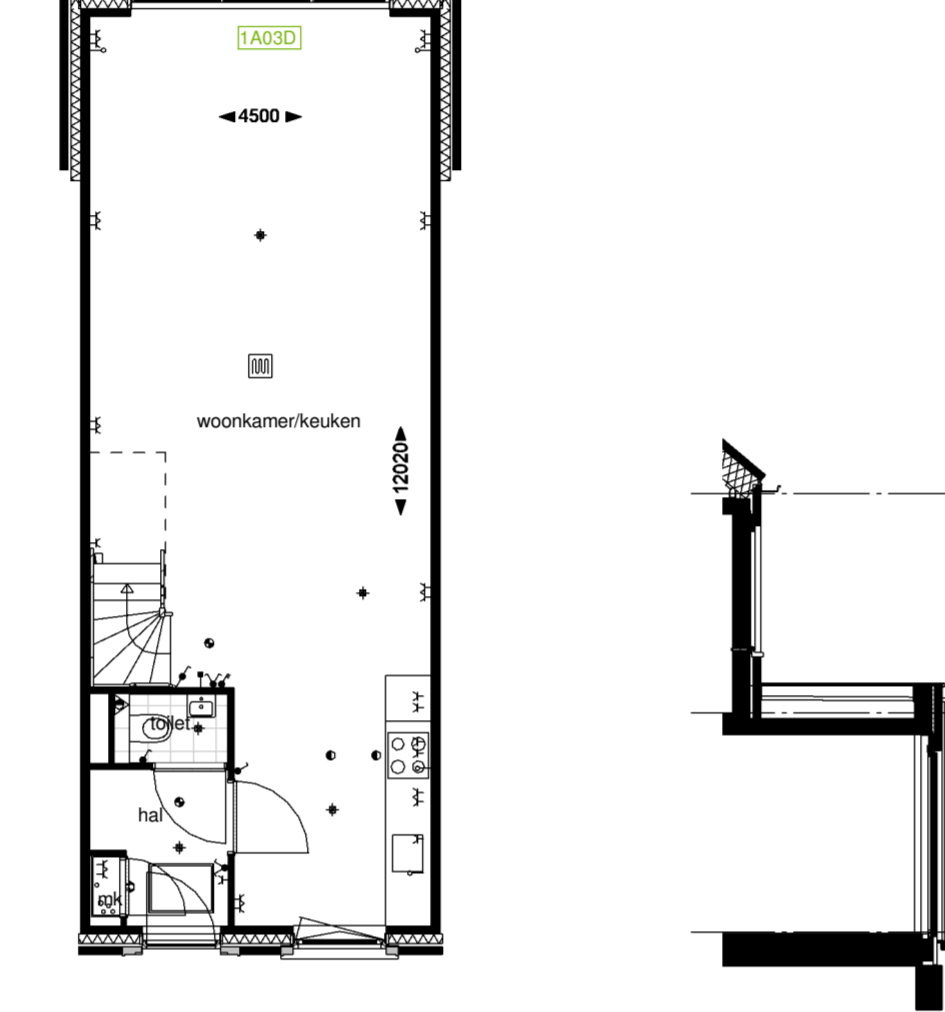
Optie D1.1: Principe uitbouw achterzijde woonkamer met ca. 1,2meter
bnr: 66 t/m 78



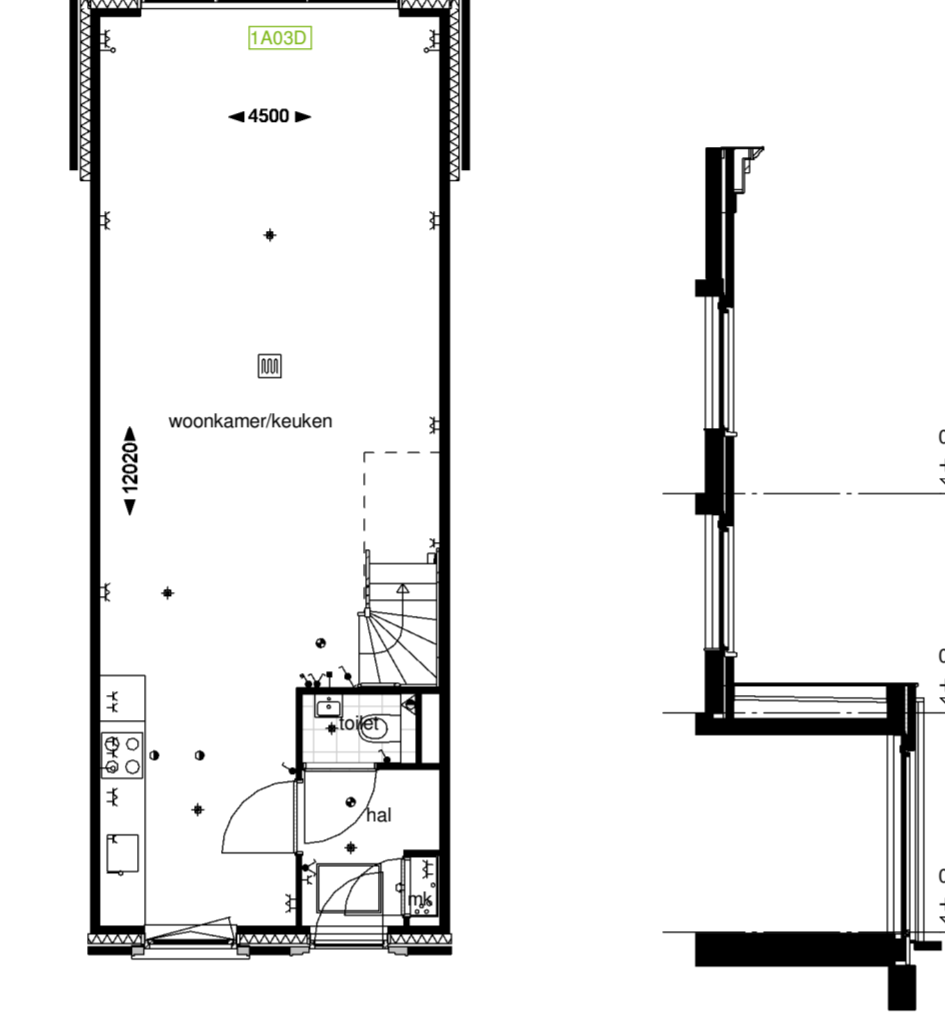
Optie D1.2: Principe uitbouw achterzijde woonkamer met ca. 1,2meter
bnr: 53, 54, 55



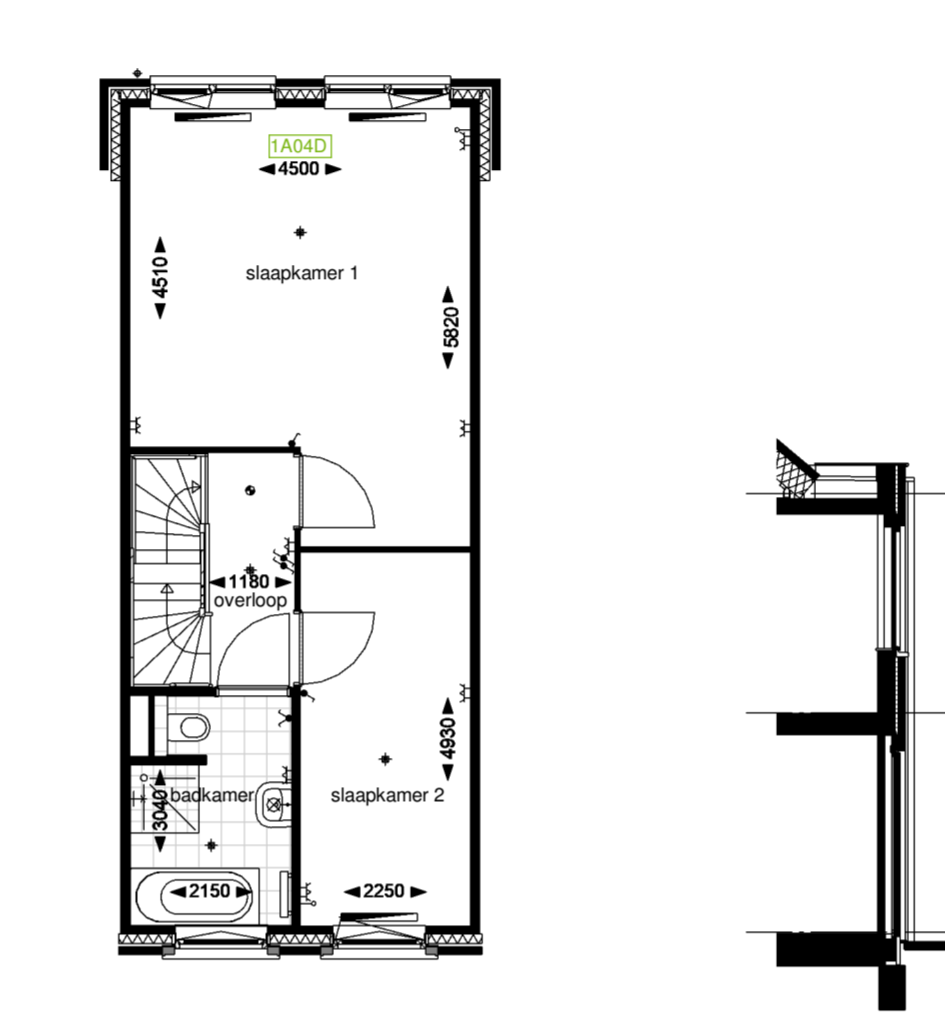
Optie D2.1: Principe uitbouw achterzijde woonkamer met ca. 2,4meter
bnr: 66 t/m 78



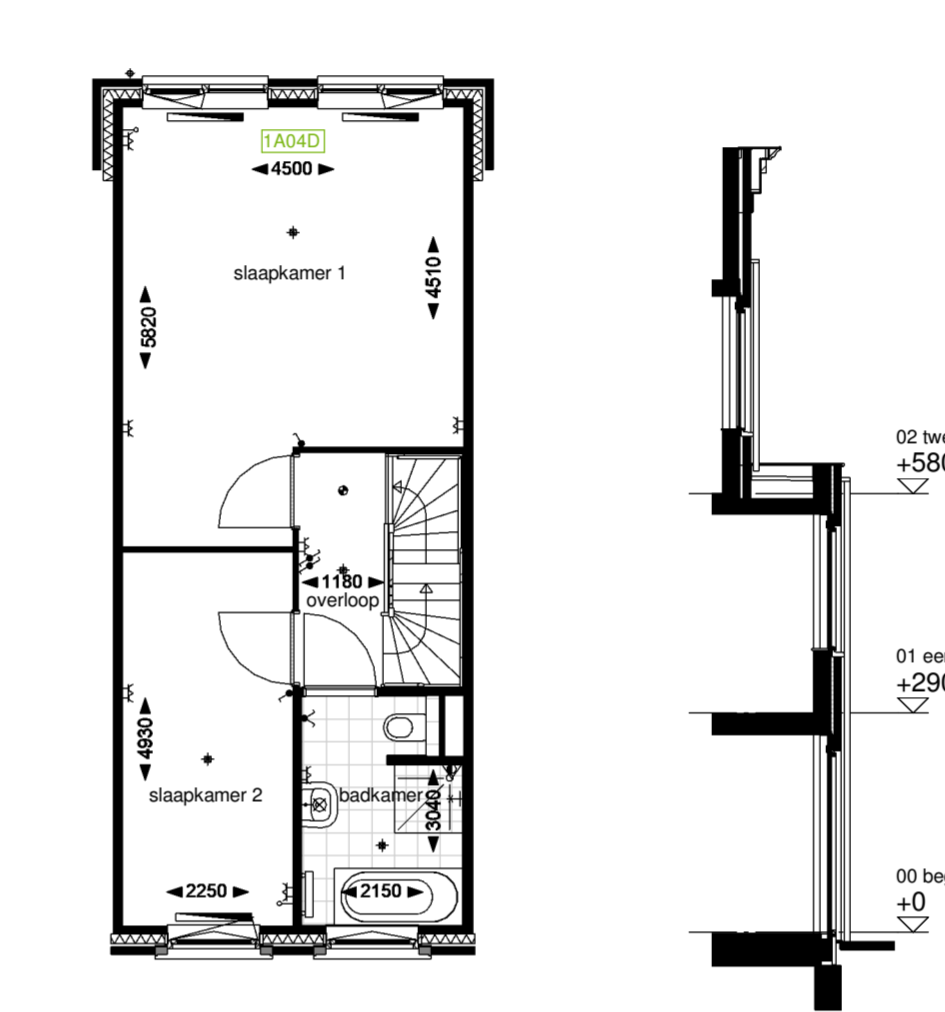
Optie D2.2: Principe uitbouw achterzijde woonkamer met ca. 2,4meter
bnr: 53, 54, 55



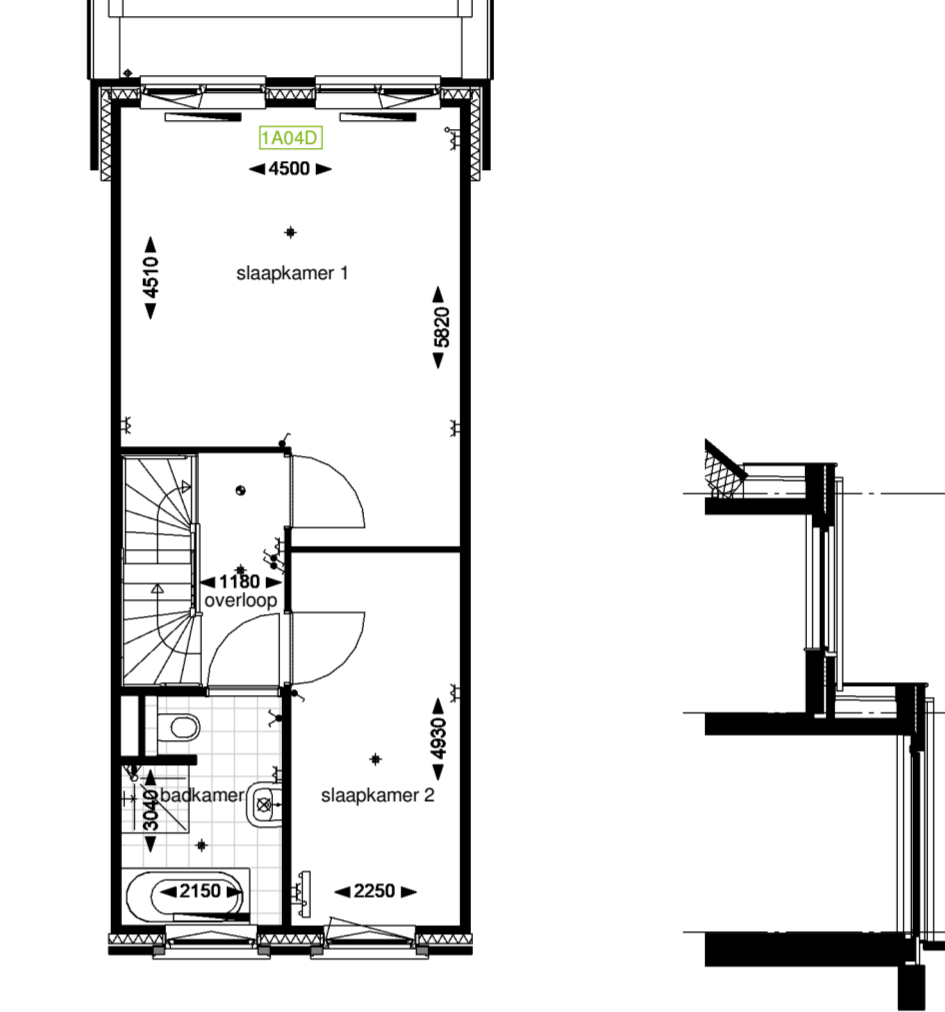
Optie D3.1: Principe uitbouw achterzijde woonkamer met ca. 1,2meter
en de 1e verdieping ca. 1,2m
bnr: 66 t/m 78



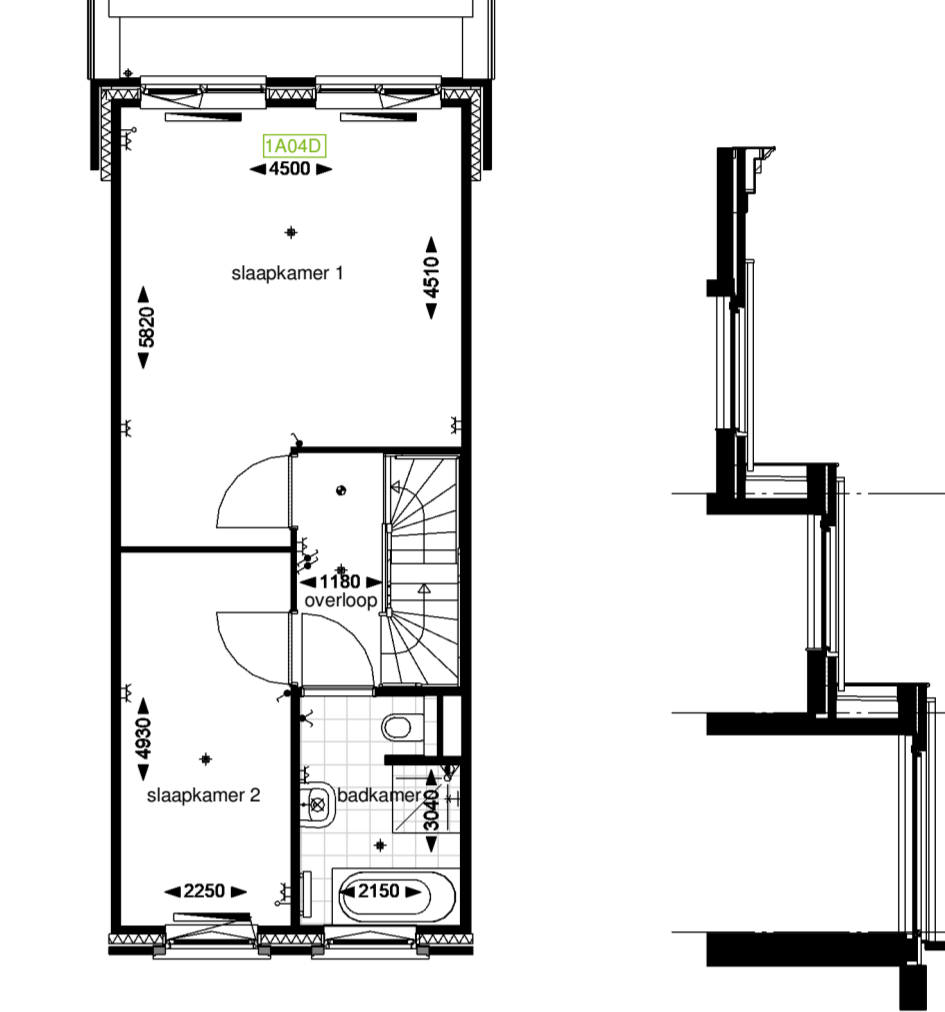
Optie D3.2: Principe uitbouw achterzijde woonkamer met ca. 1,2meter
en de 1e verdieping ca. 1,2m
bnr: 53, 54, 55



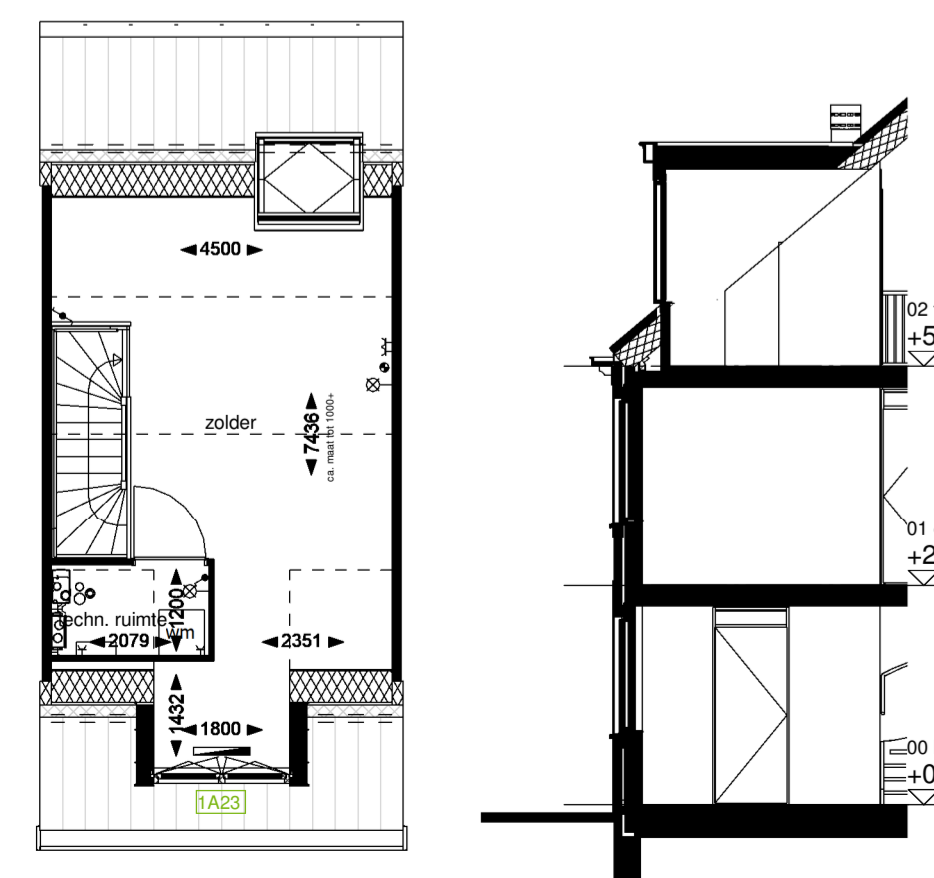
Optie D4.1: Principe uitbouw achterzijde woonkamer met ca. 2,4meter
en de 1e verdieping ca. 1,2m
bnr: 66 t/m 78



Optie D4.2: Principe uitbouw achterzijde woonkamer met ca. 2,4meter
en de 1e verdieping ca. 1,2m
bnr: 53, 54, 55



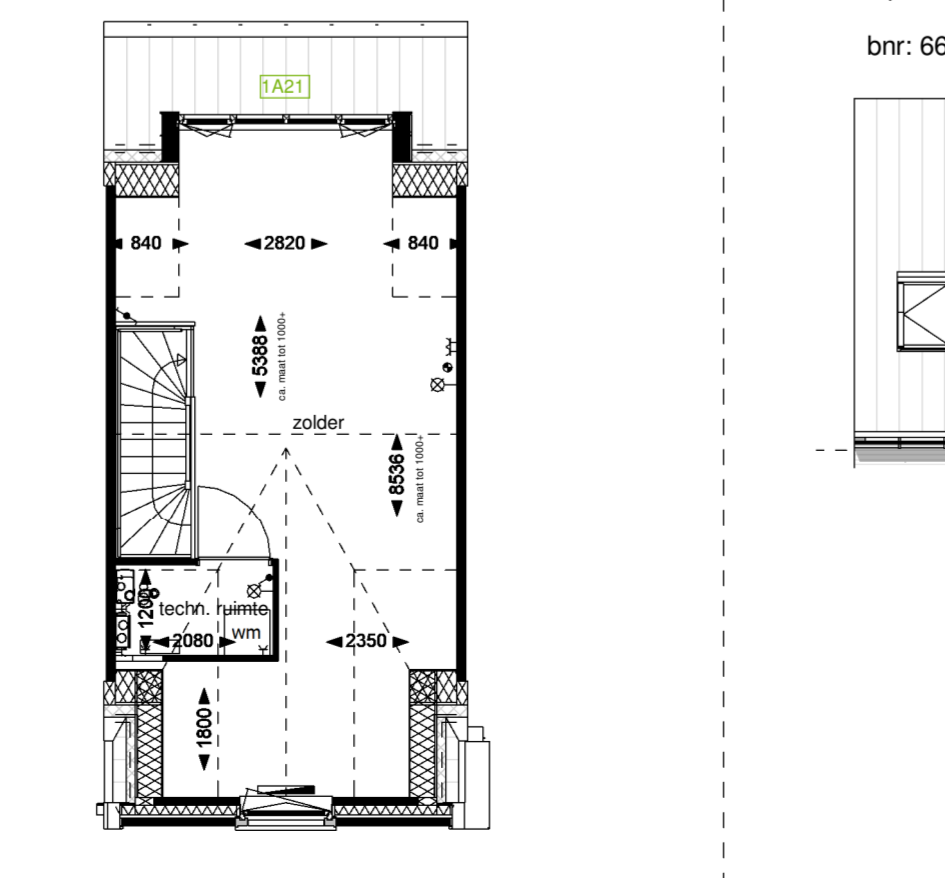
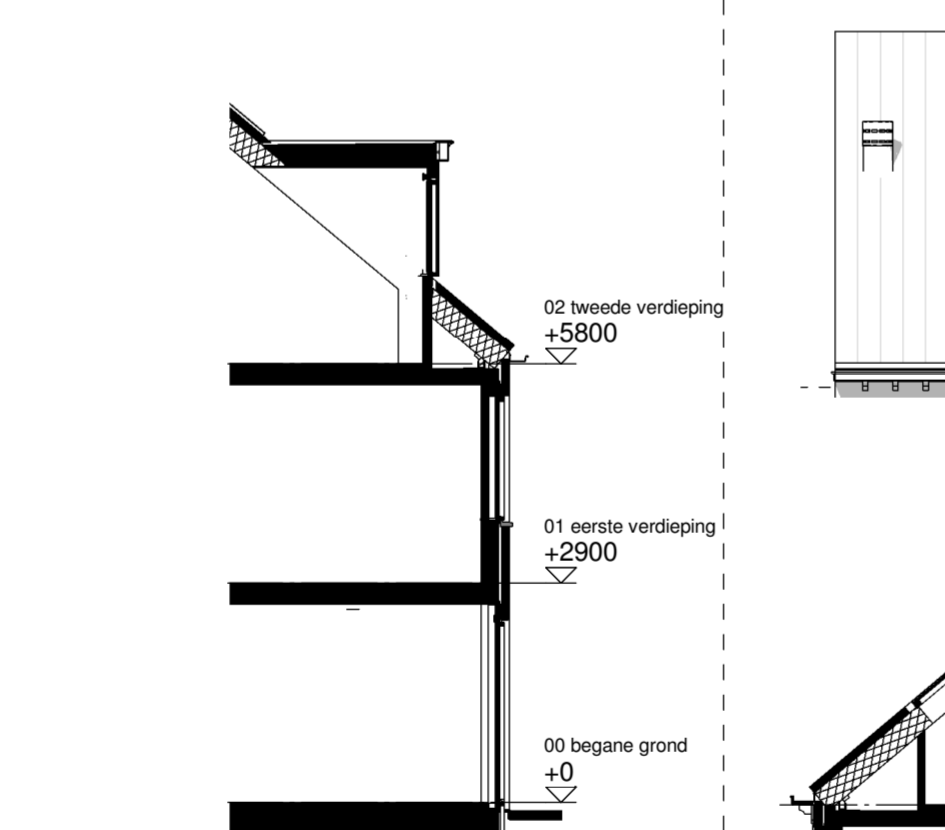
Optie D5.1: Principe dakkapel op de voorgevel
bnr: 66, 68, 71,74, 75, 78



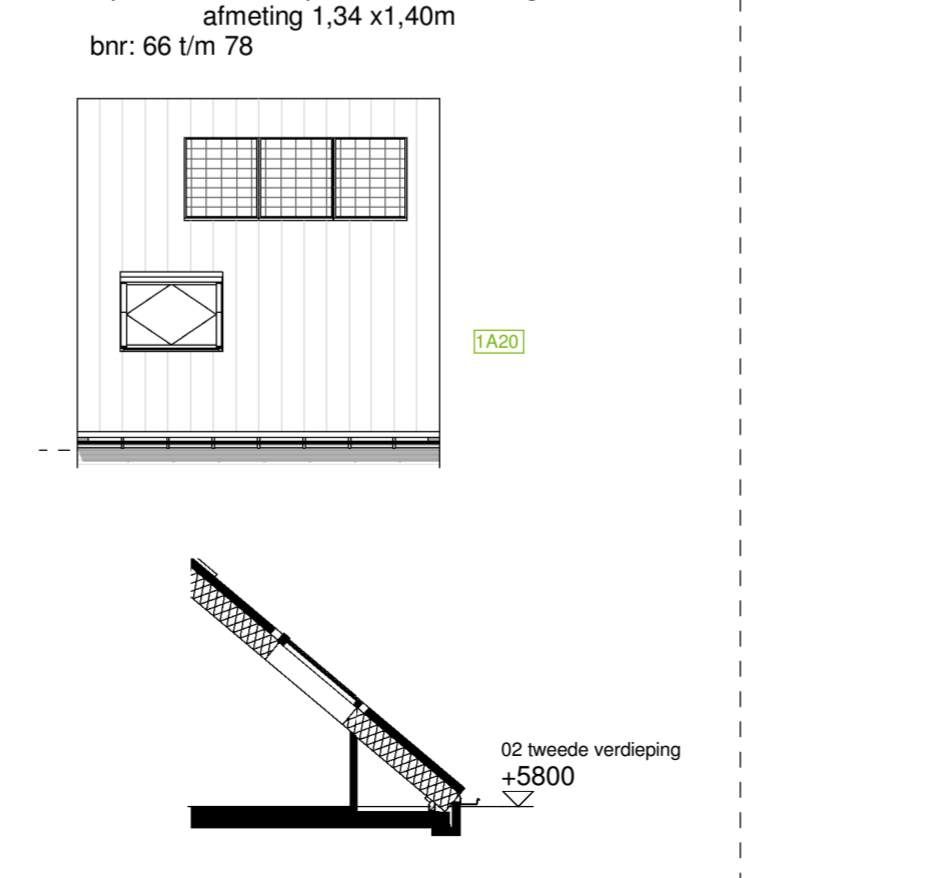
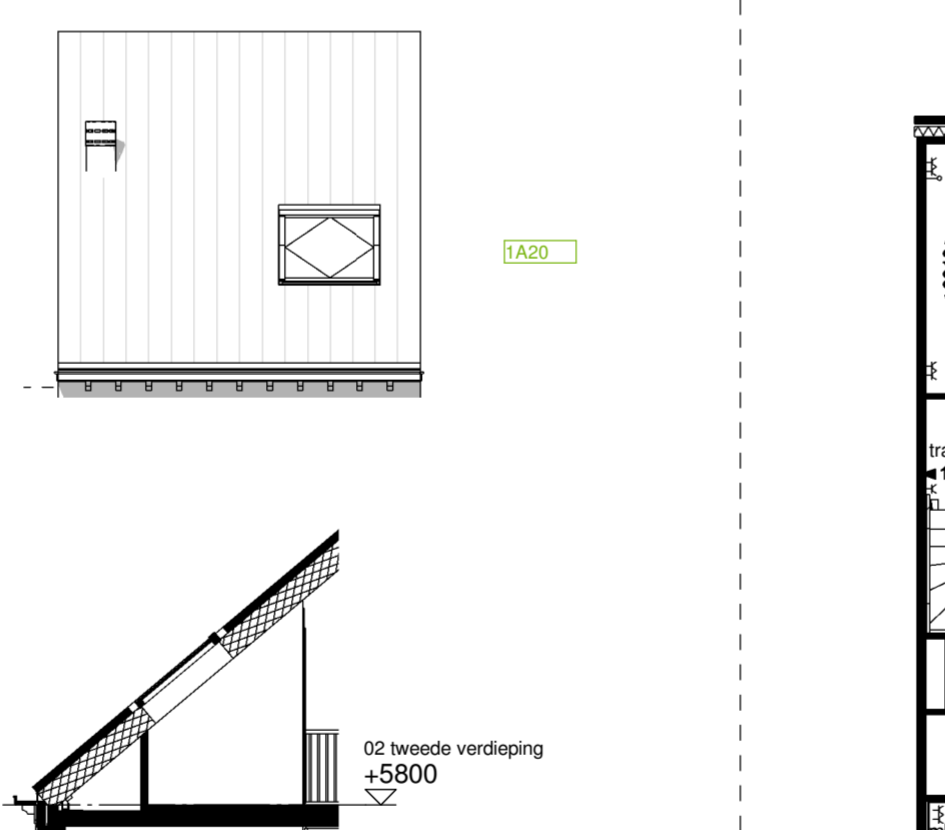
Optie D6.1: Principe dakkapel op de achtergevel
bnr: 66 t/m 78



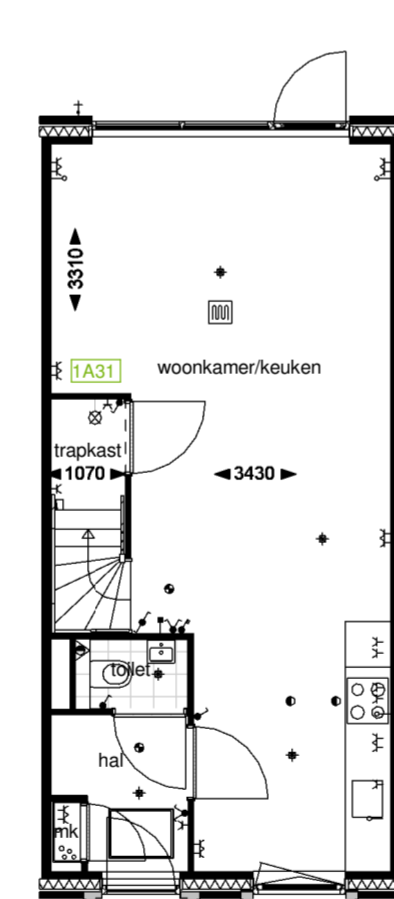
Optie D7.1: Principe dakraam voorgevel
afmeting 1,34 x1,40m
bnr: 66, 68, 71,74, 75, 78



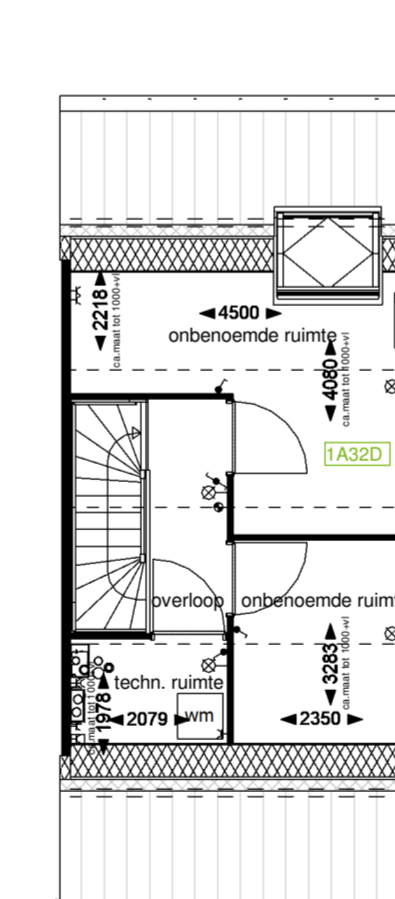
Optie D7.2: Principe dakraam achtergevel
afmeting 1,34 x1,40m
bnr: 66 t/m 78



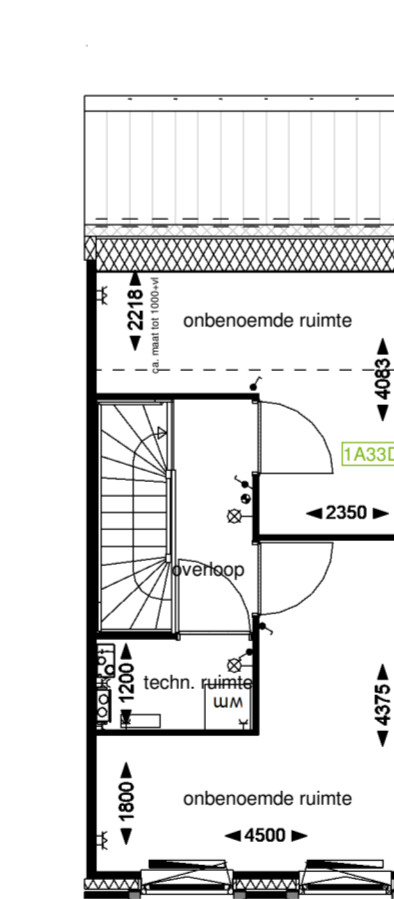
Optie D13.1: Principe trapkast
bnr: 53, 54, 55, 66 t/m 78



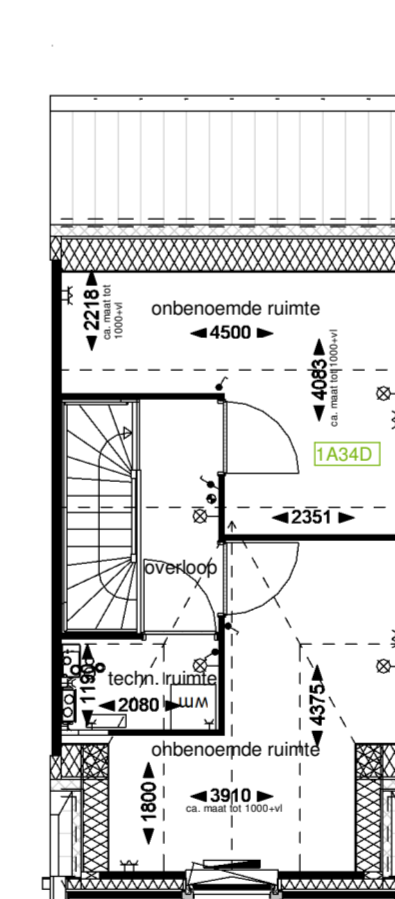
Optie D11.1: Principe zolderindeling
bnr: 66, 68, 71,74, 75, 78



Optie D11.2: Principe zolderindeling
bnr: 69, 70, 76, 77



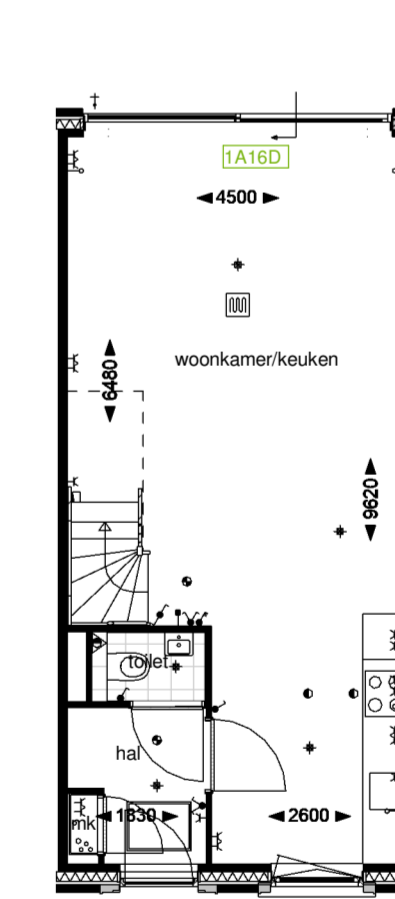
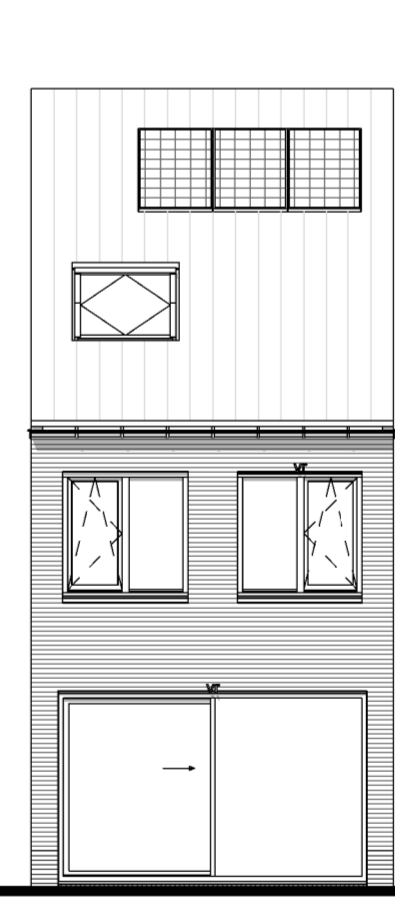
Optie D11.3: Principe zolderindeling
bnr: 67, 72, 73



Optie D12.1: Principe grote pui met dubbele deur
achtergevel
bnr: 53, 54, 55, 66 t/m 78



Optie D14.1: Principe schuifpui
bnr: 53, 54, 55, 66 t/m 78



OPTIES
De getekende opties zijn indicatief, de voorgevel-kozijnindelingen, woningspiegeling en metselwerkkleur kunnen verschillen van de woning waar de optie op toegepast kan worden. De voorgevel-kozijnindelingen, woningspiegeling en de metselwerkkleur van de basiswoning waar de opties op worden toegepast blijven daarbij gehandhaafd.